



LIGHTNING  
THERMAL  
WEAR

ライトニングサーマルウェア

LONG TYPE  
FOR WOMEN

本郷理華さんの  
商品紹介動画が  
ご覧になれます！



## 本郷理華さんもおすすめ！

今、プライベートでフルに使っていて、すごく頼りにしています！  
本当に助かります。移動の時には電源オフで、いざ寒いときに  
瞬間で温まるので、本当に手放せません！

ファッションブルだけどただのベストじゃない。  
温熱ファイバーが内蔵していて、すぐに温まります。  
まさにライトニングサーマルウェア！！  
驚きのテクノロジー。

写真は▶  
ロングタイプ (GR) です

モバイルバッテリーで

最大5時間



(6000mAhバッテリー 低温使用時)



体が温まるまでの間や、  
練習した後は汗をかいて  
体が冷えるので、そんなと  
きに使用しています。



寒いと感じたら  
スイッチを入れるだけ！  
すぐに体を  
温めてくれます！

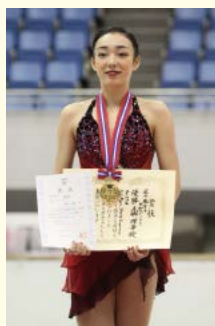
散歩



バーベキュー



本郷 理華



プロフィール

本郷理華  
生年月日：1996年9月6日  
出生地：宮城県 仙台市  
身長：166 cm

5歳の時仙台でスケートを始め、ホームリンク閉鎖の  
ため9歳の時に拠点を名古屋に移して練習。2014年  
にシニアデビューして、2021年6月に現役引退

2014 グランプリシリーズ ロステレコム杯 優勝  
2014 全日本選手権 2位  
2015.2016.2017 世界選手権出場  
2015.2016 四大陸選手権 3位



**LIGHTNING  
THERMAL  
WEAR**  
ライトニングサーマルウェア

LONG TYPE  
FOR WOMEN

モバイルバッテリーで最大  
5時間も使用可能なんて、  
すごいですね！

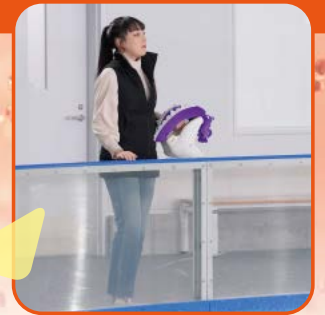


温熱ファイバーが内蔵していて、すぐに  
温まります。  
まさにライトニングサーマルウェア！！

本郷理華さんに  
ライトニングサーマルウェアを  
使用していただきました



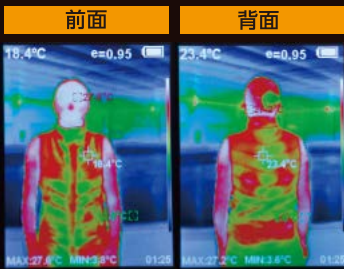
腰のあたり、背中、前ポケットの  
辺りと、温めたいところを分って  
るんですね！このベストは！  
スケートの練習後に汗をかいた  
体を冷さないようにしています。



**寒いと感じたらスイッチ ON!  
すぐに体を温めてくれます！**

**サーモグラフィ画像**

左右の肩甲骨周りと腰部分の3カ所と  
前面の胸部分2カ所のヒーターが体全体を  
温めている様子がわかります。

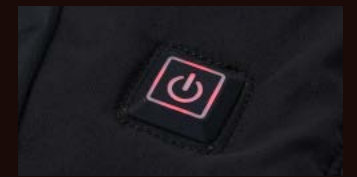


**ヒーター内蔵**

発熱部：背面3カ所、前身ごろ2カ所



指先一つ簡単スイッチで  
強・中・弱の3段階温度設定



赤色(高温) 白色(中温) 青色(低温)



バッテリー無しで普段着としても使用しやす  
いベーシックカラー/デザイン



ロング (グレー)

ロング (ブラック)

**速攻温熱** スイッチを入れたらすぐに温まる温熱ファイバー仕様

**軽量仕様で快適** 付属バッテリーと共に軽量仕様なので日常使いが快適

**女性に嬉しいロング仕様** ロング仕様なのでお尻まで暖まります

**仕様**

M、L、LLの3サイズ ※単位:cm ※誤差±2cm

SIZE	M	L	LL
肩幅	38	39	40
着丈	75	77.5	79
腕回り	21	22	23
胸囲	94	98	102
胴囲	90	94	98
裾回り	112	116	120

材質/表生地: ポリエステル100%、  
中綿: ポリエステル100%、裏生地: ポリエステル100%  
発熱体: 東レカーボンファイバー  
電源/モバイルバッテリー: 6000mAh (5V 2A)  
機能/温度: 高45°C、中40°C、低35°C  
(NTCセンサー内蔵: 自動温度調節で加熱を防ぎます)  
使用目安時間/高3時間、中3.5時間、  
低4.5~5時間 (6000mAhバッテリーフル充電使用時)  
内容品/本体、モバイルバッテリー、取扱説明書、  
充電用USBコード (micro-USB)